

ΧΑΡΑΚΤΗΡΙΣΤΙΚΕΣ ΜΕΛΕΤΕΣ ΠΕΡΑΤΩΜΕΝΕΣ Ή ΣΕ ΕΞΕΛΙΞΗ ΑΠΟ ΤΗΝ ΜΕΤΑΞΑΤΟΣ & ΣΥΝΕΡΓΑΤΕΣ ΣΥΜΒΟΥΛΟΙ ΜΗΧΑΝΙΚΟΙ

- **Αποχέτευση ακαθάρτων:**
Αράχωβας, Μακρακώμης, Πόρτο Χελίου, Κέας, Κοιλάδας Αργολιδος, Πανόρμου Τίνου, Ραφήνας, Χαλκίδας
- **Αποχέτευση ομβρίων:**
Αράχωβας, Μακρακώμης, Ραφήνας, Κρανιδίου, Διδύμων, Χαλκίδας
- **Βιολογικός καθαρισμός:**
Θήβας (40.000 κατ.), Λιβαδειάς (30.000 κατ.), Ραφήνας (40.000 κατ.), Αρκαδικού Χωριού (5.000 κατ.), Παλαίρου (10.000 κατ.), Αράχωβας (10.000 κατ. εκσυγχρονισμός), Επιδαύρου (εκσυγχρονισμός), Στρατόπεδο Καλίνσκι (3.500 ατ.), Στρατόπεδο Αγ. Στέφανου (1.000 ατ.)
- **Διάθεση επεξεργασμένων με άρδευση:**
Θήβα, Επίδαυρος, Ραφήνα, Πάλλαιρος, Αρκαδικό χωριό, Στρατόπεδο Αγ. Στέφανου, Χαλκίδα, Ν.Σμύρνη
- **Υποθαλάσσιοι αγωγοί:**
Στρατόπεδο Καλίνσκι, Πάλλαιρος, Βασιλικό, Κέα, Χαλκίδα
- **Διευθέτηση ρεμάτων και λιμνοδεξαμενές ομβρίων:**
Μήλιος, Μέθανα, Ανατ. Αττική, Κρανίδι Αργολιδος (Λιμνοδεξ.), Διδύμων Αργολιδος (Λιμνοδεξ.)
- **Υδρευση:**
Βασιλικού Ευβοίας (με αποχέτευση και άρδευση), Παλαίρου (με αποχέτευση και άρδευση), Αρκαδικού Χωριού, Ζακύνθου, Κατούνας, Δημητσάνας, Χαλκίδας, Ν. Σμύρνης
- **Μαρίνες και λοιπά λιμενικά έργα:**
Μαρίνες: Πόρτο Χελίου, Σαντορίνης, Χαλκουτσίου, Αγ. Πατροικιάς, Αγ. Πελαγίας, χώρας Κυθήρων, Ερμιόνης
Αθλιευτικά καταφύγια: Καλάντου Νάξου, Κατάκωλου, Αρκεσίνης Αμοργού, Πογωνιάς, Ν. Στύρων, Ανθηδώνος
Τουριστικά καταφύγια: Πλάτανου Αχαΐας, Βήλου Ύδρας, Επιδαύρου, Λουτρακίου, Αιτ/νίας, Πάχης, Πόρτο Ράφτη, Σύμης, Ρόδου
Προβλήτες: Επιβατικών σκαφών Αίγινας, Εμπορικών σκαφών SHELL Ηγουμενίτσας, Χανίων, Γουβιών
RPI Ρόδου, Επικίνδυνων φορτίων Κέας, Μανδρακίου Ύδρας, Χώρας Αμοργού
Μεγάλοι λιμένες: Επιδαύρου, Αίγινας, Αγ. Κοσμά, Πειραιά, Ραφήνας, Αιγίου, Αγ. Ιωάννη Φωκίδας, Στομίου Μαγνησίας
- **Προστασία και ανάπλαση ακτών:**
Ακτές Επιδαύρου, Γλυφάδα Αττικής, Καμένα Βούρλα Φθιώτιδας, Αγ. Βασίλειος Καπαρέλι Φωκίδας, Ανθηδώνος, Αναβύσσου
- **Διαχείριση στερεών αποβλήτων:**
Χώρος Υγειονομικής Ταφής Απορριμμάτων (ΧΥΤΑ) Νάουσας, Αποκατάσταση παλαιάς χωματερής Νάουσας, Χώρος ΧΥΤΑ Βιομηχανικών αποβλήτων ΕΚΟ Ρόδου

Σύμβουλοι στους τομείς:

- Προστασία περιβάλλοντος
- Δίκτυα ύδρευσης
- Δίκτυα συλλογής ακαθάρτων
- Δίκτυα ομβρίων
- Δίκτυα άρδευσης
- Αντιπλημμυρική προστασία
- Μονάδες επεξεργασίας λυμάτων και αποβλήτων
- Μονάδες επεξεργασίας πόσιμου νερού
- Έλεγχος δικτύων πόσιμου νερού – αυτοματισμοί
- Χαρτογραφήσεις
- Εργαστηριακές αναλύσεις χαρακτηριστικών ρύπων στον αέρα και τα υγρά
- Διευθετήσεις ρεμάτων
- Προστασία ακτών από τη διάβρωση
- Αποκατάσταση ακτών
- Αθλιευτικά καταφύγια
- Μαρίνες
- Τουριστικά και εμπορικά λιμάνια
- Μελέτες διαπίστευσης (EMAS, ECOLABEL)
- Τοπογραφίες
- Δορυφορικά συστήματα
- Μικροενεργειακοί σταθμοί
- Λιμνοδεξαμενές
- Φράγματα
- Επεξεργασία στερεών αποβλήτων
- Διοίκηση μεγάλων έργων
- Τεχνικοοικονομικές μελέτες
- Αναπτυξιακές μελέτες

ΜΕΤΑΞΑΤΟΣ
& ΣΥΝΕΡΓΑΤΕΣ

ΕΛΙΚΩΝΟΣ 12, 152 34 ΧΑΛΑΝΔΡΙ ΤΗΛ.: 210 683 9483-84, FAX: 210 683 9485
e-mail: info@hydrema.gr
www.hydrema.gr

MIRKOR

Τροφοδοσία μικρού Υδροηλεκτρικού σταθμού στο Μικρό Χωριό Ευρυτανίας.

ΜΕΤΑΞΑΤΟΣ
& ΣΥΝΕΡΓΑΤΕΣ

ΠΑΝ. Χ. ΜΕΤΑΞΑΤΟΣ & ΣΥΝΕΡΓΑΤΕΣ ΣΥΜΒΟΥΛΟΙ ΜΗΧΑΝΙΚΟΙ

Κέντρο Μελέτης Έργων Υποδομής Πόλης
Κέντρο Περιβαλλοντικής Προστασίας
Κέντρο Προστασίας Θαλάσσης

Το γραφείο συμβούλων μηχανικών **ΜΕΤΑΞΑΤΟΣ & ΣΥΝΕΡΓΑΤΕΣ** ιδρύθηκε το 1989 από μια ομάδα έμπειρων μηχανικών που διατέλεσαν υπεύθυνοι έργων σε πολλούς τομείς ανάπτυξης διεθνών και ελληνικών οργανισμών, όπως, UN, UNDP, ERC, World Development Bank, Islamic Bank, METEK, κλπ.

Στην Ελλάδα η **ΜΕΤΑΞΑΤΟΣ & ΣΥΝΕΡΓΑΤΕΣ**, συνεργάζεται με φορείς του Ιδιωτικού Τομέα αλλιά και του Δημοσίου που λειτουργούν με κριτήρια του Ιδιωτικού Δικαίου, σε αντίθεση με άλλα γραφεία που ασχολούνται κατ' αποκλειστικότητα με το Δημόσιο Τομέα.

Η **ΜΕΤΑΞΑΤΟΣ & ΣΥΝΕΡΓΑΤΕΣ** στεγάζεται σε ιδιόκτητο κτίριο στο Χαϊνάνδρι, στελεχωμένη από έμπειρο προσωπικό και εξοπλισμένη με υπολογιστικά συστήματα μελετών και σχεδιασμού, υπολογισμού δικτύων ύδρευσης – αποχέτευσης της World Bank, προγράμματα υπολογισμού τριβών αγωγών, στατικών, υδραυλικών, καθώς και συστήματα εξομοίωσης (modeling) ρύπανσης από όμβρια και διασποράς ρύπων στους φυσικούς αποδέκτες, μπορεί να ανταποκριθεί άμεσα σε οποιαδήποτε ανάθεση στους τομείς της εμπειρίας της.

ΑΝΤΙΡΥΠΑΝΤΙΚΗ ΠΡΟΣΤΑΣΙΑ

Προσμετρά τις επιπτώσεις συγκεκριμένων ρύπων στο περιβάλλον και στον άνθρωπο και δίνει λύσεις στο πρόβλημα της ρύπανσης από αστικά, βιομηχανικά, γεωργικά, κτηνοτροφικά, όμβρια, στερεά, τοξικά κ.ά. απόβλητα.

ΑΝΤΙΠΛΗΜΜΥΡΙΚΗ ΠΡΟΣΤΑΣΙΑ

Ερευνά μέσω στατιστικών, υδρολογικών και μορφολογικών στοιχείων, με τη βοήθεια σύγχρονων δορυφορικών συστημάτων, την απορροή ομβρίων, εξετάζει και προτείνει τρόπους αντιμετώπισης και προστασίας.

ΔΙΑΧΕΙΡΙΣΗ ΑΚΤΩΝ

Μελετά ρεύματα, κυματισμό, ένταση και πυκνότητα ανέμων, σύσταση πυθμένα, κ.ά. και δημιουργεί μοντέλα διαχείρισης για την αποτροπή της διάβρωσης και τον εμπλουτισμό με άμμο μέσω συγκεκριμένων μεθόδων (π.χ. υποθαλάσσιοι πρόβολοι κ.λ.π) και συντελεί στην ανάπλαση των ακτών και τον περιορισμό του φαινομένου του El Nino.



Το εργαστήριο ανάληψης υγρών λιμμάτων και αποβλήτων της **ΜΕΤΑΞΑΤΟΣ & ΣΥΝΕΡΓΑΤΕΣ** περιλαμβάνει εξοπλισμό μέτρησης DO, BOD5, SS, pH, χρώματος και διαθέτει πλήρως μέσο δειγματοληψίας βένθους, πλανκτόν κλπ.

ΔΙΑΧΕΙΡΙΣΗ ΣΤΕΡΕΩΝ ΑΠΟΡΡΙΜΜΑΤΩΝ

Εκτιμά ποσότητες και είδος απορριμμάτων, βέλτιστη διαδρομή περισυλλογής και προτείνει τρόπους επεξεργασίας με υγειονομική ταφή, με πυρόλυση και άλλες σύγχρονες μεθόδους.



Λιμνοδεξαμενή συγκέντρωσης βρόχινου νερού.



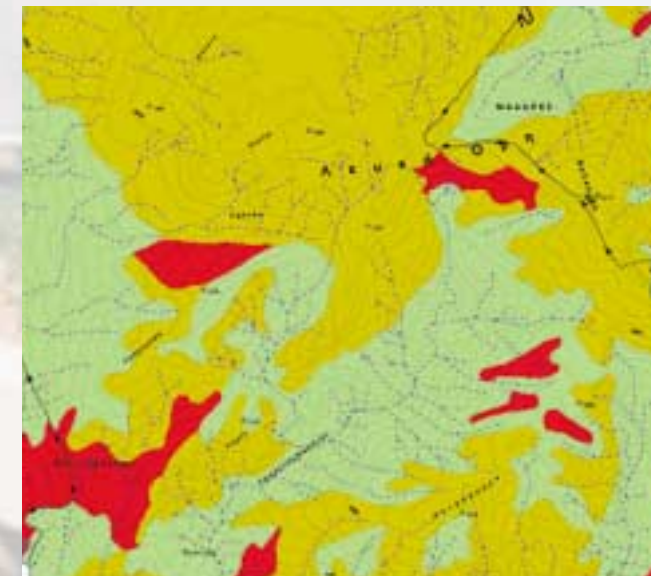
Μονάδα τριτοβάθμιας επεξεργασίας λιμμάτων πόλης Λιβαδειάς.



Μελέτη κατασκευής τουριστικής μαρίνας στο Χαϊκούτσι.



Ακτή προσφερόμενη για ανάπλαση στην Πρέβεζα



Απεικόνιση χρήσης γης και μορφολογίας εδάφους σε υπόβαθρο με χρήση Η.Υ. στη Νότια Κρήτη.



Υπόβαθρο σχεδίου πόλεως για εφαρμογή δικτύων ύδρευσης, αποχέτευσης και συλλογής ομβρίων.



Απεικόνιση μεταφοράς ιζημάτων σε κλειστούς θαλάσσιους κόλπους στις ακτές της Δυτικής Ελλάδας